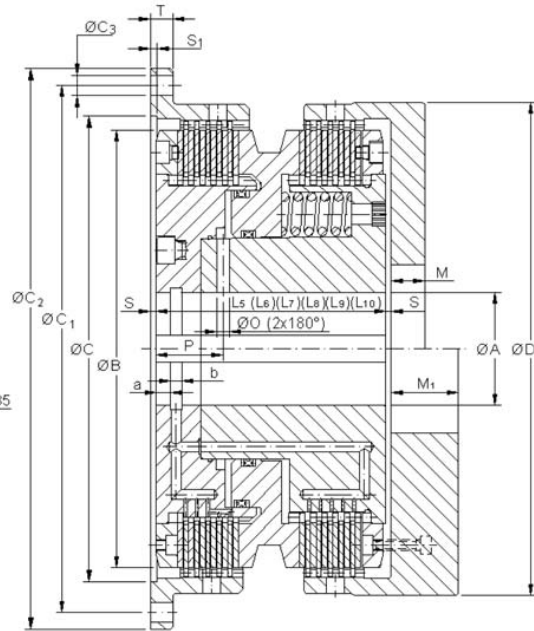
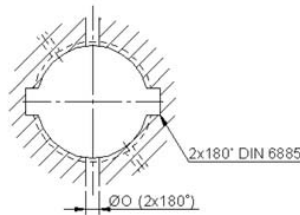




Series **6.21** (Conventional / Convencional)  
**6.22** (Progressive / Progresivo)

Mounting on the shaft by keys and oil inlet through the shaft.

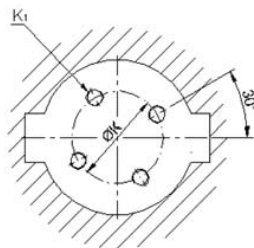
Fijación al eje por chavetas y entrada de aceite por el eje.



Series **6.23** (Conventional / Convencional)  
**6.24** (Progressive / Progresivo)

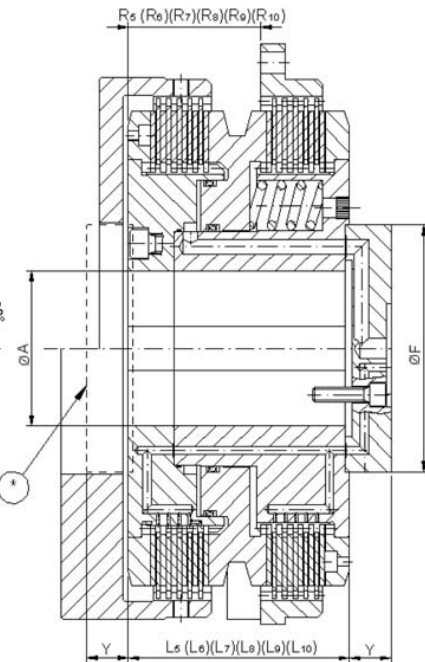
Mounting on the shaft by keys and oil inlet through the hub.

Fijación por chavetas y entrada de aceite por el moyú.



Position of the threaded holes and keyways in the shaft.

Posición de los agujeros roscados con respecto a los chaveteros.



(\*) Brake side oil inlet (optional)

(\*) Toma de aceite por el lado freno (opcional)

FOR DRAWINGS, SPECIFICATIONS AND QUESTIONS REGARDING A GOIZPER PRODUCT, PLEASE CONTACT US:  
 Toll-Free: 1-800-813-0844 | Phone: 1-941-358-9447 | Fax: 1-941-358-9647 | Web: www.goizperusa.com | Email: sales@goizperusa.com



Torque Technologies, the exclusive U.S. stocking agency of GOIZPER Clutches, Brakes and Clutch-Brakes provides expert, computerized application engineering and retrofit services to customers across the USA.



HYDRAULIC CLUTCH-BRAKE UNIT / FRENO-EMBRAGUE HIDRÁULICO

Series				6.21 / 6.22 / 6.23 / 6.24							
Size				25	75	77	78	81	82	83	84
Static Clutch Torque (Nm)	Number of discs clutch / brake	Clutch	5	2500	6500	12500	25000	50000	100000	200000	328000
			6	3000	7800	15000	30000	60000	120000	240000	391000
			7	3500	9100	17500	35000	70000	140000	280000	456000
			8	4000	10400	20000	40000	80000	160000	320000	514000
			9	4500	11700	22500	45000	90000	180000	360000	574000
			10	5000	13000	25000	50000	100000	200000	400000	633000
Dynamic Brake Torque (Nm)		Brake	5	1000	2500	5000	10000	20000	40000	80000	120000
			6	1200	3000	6000	12000	24000	48000	96000	144000
			7	1400	3500	7000	14000	28000	56000	112000	168000
			8	1600	4000	8000	16000	32000	64000	128000	192000
	9		1800	4500	9000	18000	36000	72000	144000	216000	
	10		2000	5000	10000	20000	40000	80000	160000	240000	
J int. (kg m <sup>2</sup> )	C / B	5/5	0,11	0,44	1,13	2,94	7,12	28,5	79,1	203	
		10/10	0,14	0,55	1,58	4,12	10,58	40	109,7	276	
Weight (Kg)				40	80	160	295	510	1030	1900	3000
Max. speed (min <sup>-1</sup> )				1700	1300	1000	850	700	500	415	350
Pressure (bar)				60							
Ø A H7min.				58	70	80	105	120	160	180	220
Ø A H7máx.				75	95	115	150	180	250	310	375
Ø B				196	260	320	390	490	630	778	930
Ø C H7				215	277	350	415	530	670	830	1000
Ø C1				245	310	400	470	590	750	930	1115
Ø C2				260	330	425	500	630	800	990	1180
Ø C3 (12x30°)				9	11	13,5	17,5	22	26	33	36
Ø D				230	290	380	440	560	710	870	1040
Ø F				112	136	175	210	255	340	400	470
Ø K				44	55	65	85	95	130	150	180
Ø K1 (4x90°)				M8	M8	M10	M12	M16	M20	M20	M24
L <sub>5</sub>				110	135	170	205	230	290	365	416
L <sub>6</sub>				120	148	185	225	252	318	398	455
L <sub>7</sub>				130	161	200	245	274	346	431	494
L <sub>8</sub>				140	174	215	265	296	374	464	532
L <sub>9</sub>				150	187	230	285	318	402	497	571
L <sub>10</sub>				160	200	245	305	340	430	530	610
M				16	18	20	25	30	35	40	45
M <sub>1</sub>				35	40	50	60	65	75	84	100
Ø O				6	7	10	11,5	15	19	24	28
P				31	36	48	60	65	82	100	125
R <sub>5</sub>				49	64	82	95	106	137	(*)	
R <sub>6</sub>				54	71	89	105	117	150		
R <sub>7</sub>				59	77	97	115	128	164		
R <sub>8</sub>				64	84	104	125	139	177		
R <sub>9</sub>				69	90	112	135	150	191		
R <sub>10</sub>				74	97	119	145	161	204		
S				5	5	5	5	5	5	10	10
S <sub>1</sub>				6	6	6	6	6	6	10	10
T				11	12	16	20	25	30	40	50
Y				26	28	32	41	43	49	54	58
a				8,5	10	10	13	15	25	30	35
b				6	7	10	10	10	14	20	20

(\*) Dimensions to be consulted. / (\*) Medidas a consultar.

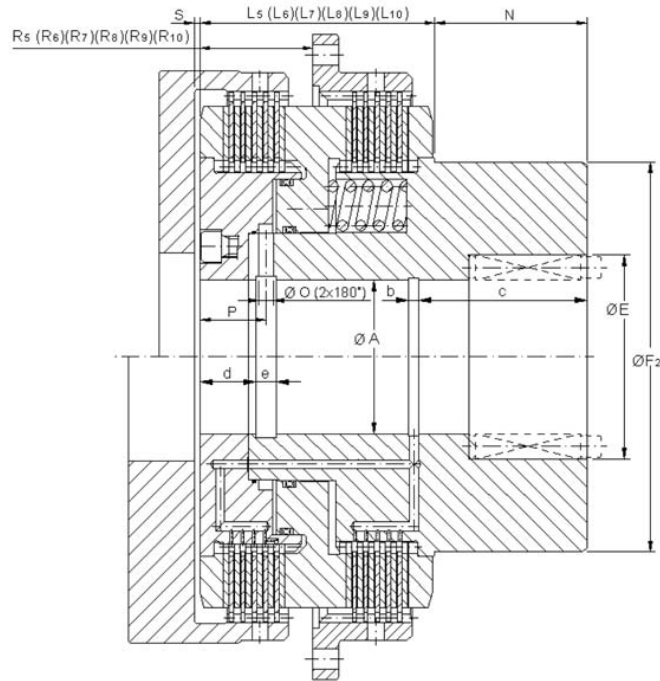




Series **6.25** (Conventional / Convencional)  
**6.26** (Progressive / Progresivo)

Mounting on the shaft by clamping sleeves on the clutch side, and oil inlet through the shaft.

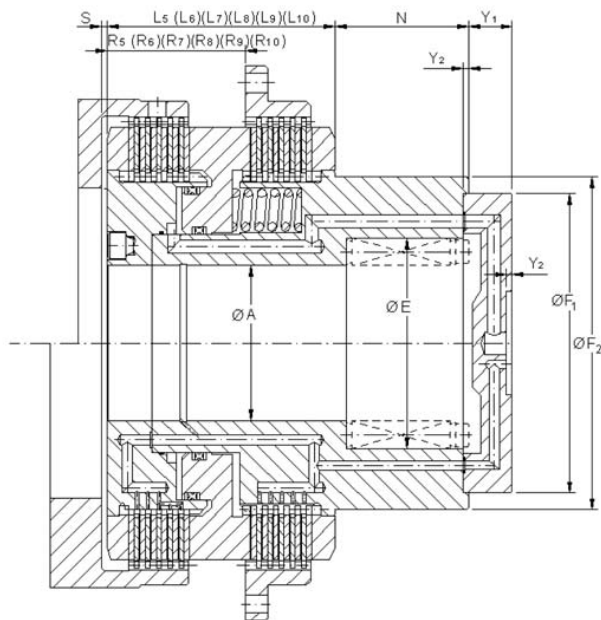
Fijación por anillo de presión por el lado del embrague y entrada de aceite por el eje.



Series **6.27** (Conventional / Convencional)  
**6.28** (Progressive / Progresivo)

Mounting by clamping sleeves on the clutch side at the end of the shaft and oil inlet through the hub.

Fijación por anillo de presión por el lado del embrague en un extremo de eje y entrada de aceite por el moyú.





HYDRAULIC CLUTCH-BRAKE UNIT / FRENO-EMBRAGUE HIDRÁULICO

Series				6.25 / 6.26 / 6.27 / 6.28							
Size				25	75	77	78	81	82	83	84
Static Clutch Torque (Nm)	Number of discs clutch / brake	Clutch	5	2500	6500	12500	25000	50000	100000	200000	328000
			6	3000	7800	15000	30000	60000	120000	240000	391000
			7	3500	9100	17500	35000	70000	140000	280000	456000
			8	4000	10400	20000	40000	80000	160000	320000	514000
			9	4500	11700	22500	45000	90000	180000	360000	574000
			10	5000	13000	25000	50000	100000	200000	400000	633000
Dynamic Brake Torque (Nm)		Brake	5	1000	2500	5000	10000	20000	40000	80000	120000
			6	1200	3000	6000	12000	24000	48000	96000	144000
			7	1400	3500	7000	14000	28000	56000	112000	168000
			8	1600	4000	8000	16000	32000	64000	128000	192000
	9		1800	4500	9000	18000	36000	72000	144000	216000	
	10		2000	5000	10000	20000	40000	80000	160000	240000	
J int. (kg m <sup>2</sup> )	C / B	5/5	0,16	0,58	1,51	3,58	9	33,7	102	252	
		10/10	0,19	0,69	1,96	4,76	12,53	45,2	133	325	
Weight (Kg)				40	80	160	295	510	1030	1900	3000
Max. speed (min <sup>-1</sup> )				1700	1300	1000	850	700	500	415	350
Pressure (bar)				60							
Ø A H7 mín.				60	80	90	110	150	190	Consult Goizper about sizes 83 and 84 Tamaños 83 y 84 consultar con Goizper	
Ø A H7 máx.				75	95	110	140	180	240		
Ø E H7 máx.				115	135	155	190	235	305		
Ø F <sub>1</sub>				145	175	220	270	320	430		
Ø F <sub>2</sub>				160	200	250	300	380	480		
L <sub>5</sub>				110	135	170	205	230	290		
L <sub>6</sub>				120	148	185	225	252	318		
L <sub>7</sub>				130	161	200	245	274	346		
L <sub>8</sub>				140	174	215	265	296	374		
L <sub>9</sub>				150	187	230	285	318	402		
L <sub>10</sub>				160	200	245	305	340	430		
N				85	85	105	120	150	150		
Ø O				6	7	10	11,5	15	19		
P				31	36	48	60	65	82		
R <sub>5</sub>				49	64	82	95	106	137		
R <sub>6</sub>				54	71	89	105	117	150		
R <sub>7</sub>				59	77	97	115	128	164		
R <sub>8</sub>				64	84	104	125	139	177		
R <sub>9</sub>				69	90	112	135	150	191		
R <sub>10</sub>				74	97	119	145	161	204		
S				5	5	5	5	5	5		
Y <sub>1</sub>				30	30	30	39	39	45		
Y <sub>2</sub>				4	4	4	5	5	5		
b				6	7	10	10	10	14		
c				93,5	95	115	133	165	175		
d				26,5	31	41	52,5	55	70		
e				9	10	14	15	20	24		

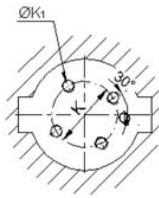




Series **6.23. \_\_.910** (Conventional / Convencional)  
**6.24. \_\_.910** (Progressive / Progresivo)

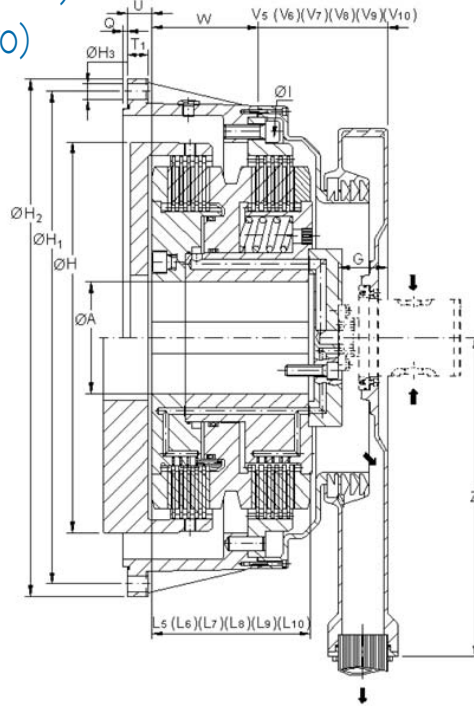
Mounting by keys at the end of the shaft and oil inlet through the hub.

Fijación al eje por chavetas en un extremo de eje y entrada de aceite por el moyú.



Position of the threaded holes and keyways in the shaft.

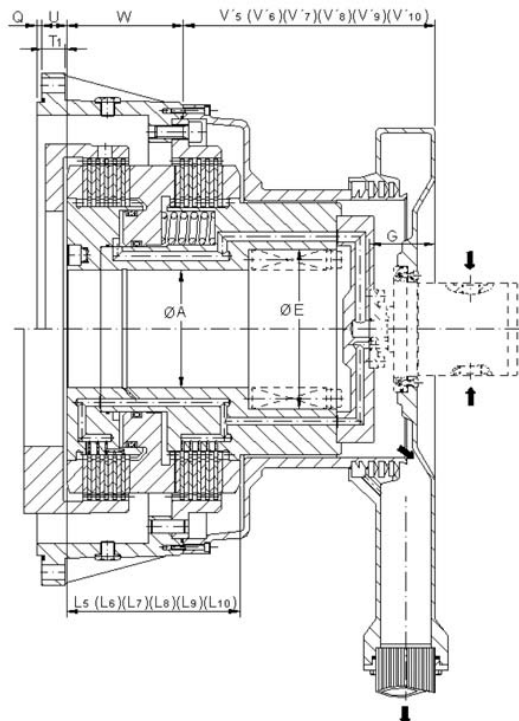
Posición de los agujeros roscados con respecto a los chaveteros.



Series **6.27. \_\_.910** (Conventional / Convencional)  
**6.28. \_\_.910** (Progressive / Progresivo)

Mounting by clamping on the clutch side at the end of the shaft and oil inlet through the hub.

Fijación por anillo de presión por el lado del embrague en un extremo de eje y entrada de aceite por el moyú.



FOR DRAWINGS, SPECIFICATIONS AND QUESTIONS REGARDING A GOIZPER PRODUCT, PLEASE CONTACT US:  
 Toll-Free: 1-800-813-0844 | Phone: 1-941-358-9447 | Fax: 1-941-358-9647 | Web: www.goizperusa.com | Email: sales@goizperusa.com



Torque Technologies, the exclusive U.S. stocking agency of GOIZPER Clutches, Brakes and Clutch-Brakes provides expert, computerized application engineering and retrofit services to customers across the USA.





HYDRAULIC CLUTCH-BRAKE UNIT / FRENO-EMBRAGUE HIDRÁULICO

Series				6.23 / 6.24 / 6.27 / 6.28 (910)							
Size				25	75	77	78	81	82	83	84
Static Clutch Torque (Nm)	Number of discs clutch / brake	Clutch	5	2500	6500	12500	25000	50000	100000	200000	328000
			6	3000	7800	15000	30000	60000	120000	240000	391000
			7	3500	9100	17500	35000	70000	140000	280000	456000
			8	4000	10400	20000	40000	80000	160000	320000	514000
			9	4500	11700	22500	45000	90000	180000	360000	574000
10		5000	13000	25000	50000	100000	200000	400000	633000		
Dynamic Brake Torque (Nm)		Brake	5	1000	2500	5000	10000	20000	40000	80000	120000
			6	1200	3000	6000	12000	24000	48000	96000	144000
			7	1400	3500	7000	14000	28000	56000	112000	168000
			8	1600	4000	8000	16000	32000	64000	128000	192000
	9		1800	4500	9000	18000	36000	72000	144000	216000	
10	2000	5000	10000	20000	40000	80000	160000	240000			
J int. (kg m <sup>2</sup> )	C / B	5/5	0,16	0,58	1,51	3,58	9	33,7	102	252	
		10/10	0,19	0,69	1,96	3,86	12,53	45,2	133	325	
Max. speed (min <sup>-1</sup> )			1700	1300	1000	850	700	500	415	350	
Pressure (bar)			60								
Ø A H7 mín.			60	80	90	110	150	190			
Ø A H7 máx.			75	95	110	140	180	240			
Ø E máx.			115	135	155	190	235	305			
G			52,5	61	57	78	70	67			
Ø H h <sub>8</sub>			290	360	460	540	655	820			
Ø H <sub>1</sub>			320	390	495	580	705	900			
Ø H <sub>2</sub>			340	410	520	610	740	950			
Ø H3 (12x30°)			9	11	13,5	17,5	22	26			
Ø I			260	330	425	500	630	796			
Ø K			44	55	65	85	95	130			
K1 (4x90°)			M8	M8	M10	M12	M16	M20			
L <sub>5</sub>			110	135	170	205	230	290			
L <sub>6</sub>			120	148	185	225	252	318			
L <sub>7</sub>			130	161	200	245	274	346			
L <sub>8</sub>			140	174	215	265	296	374			
L <sub>9</sub>			150	187	230	285	318	402			
L <sub>10</sub>			160	200	245	305	340	430			
Q			6	6	6	6	6	6			
T <sub>1</sub>			16	18	20	28	30	35			
U			21	23	25	30	35	40			
V <sub>5</sub> V' <sub>5</sub>			121/210	138/255	152/253	181/299	185/331	216/355			
V <sub>6</sub> V' <sub>6</sub>			131/220	151/238	167/268	201/319	207/353	230/383			
V <sub>7</sub> V' <sub>7</sub>			141/230	164/251	182/283	221/339	229/375	244/411			
V <sub>8</sub> V' <sub>8</sub>			151/240	177/264	197/298	241/359	251/397	258/439			
V <sub>9</sub> V' <sub>9</sub>			161/250	190/277	212/313	261/379	273/419	272/467			
V <sub>10</sub> V' <sub>10</sub>			171/260	203/290	227/328	281/399	295/441	286/495			
W			70	82	105	138	153	192			
Z			225	290	326	406	456	546			
Standard rotary union (8) (*)			7.02.08.905		7.02.07.905		7.02.07.965				

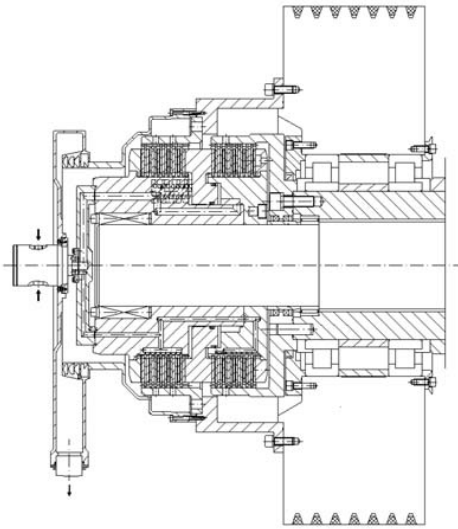
Consult Goizper about sizes 83 and 84  
Tamaños 83 y 84 consultar con Goizper



(\*) The rotary union is not included in the clutch-brake  
(\*) El rácor giratorio no está incluido en el freno-embrague



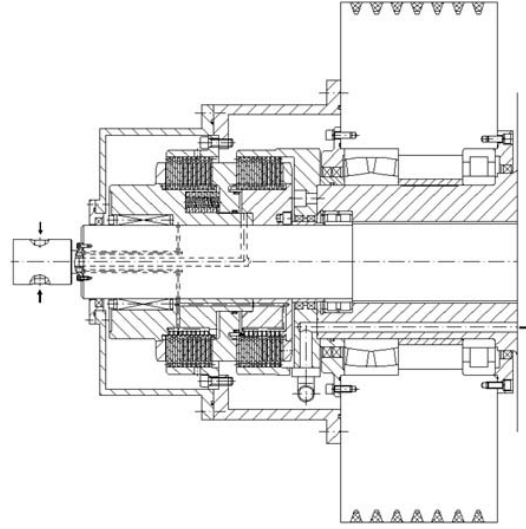
HYDRAULIC CLUTCH-BRAKES ASSEMBLY EXAMPLES  
EJEMPLOS DE MONTAJE DE FRENO-EMBRAGUES HIDRÁULICOS



**Series 6.27 / 6.28 (910)**

Mounting at shaft end with lateral oil inlet disc and dynamic oil collector.

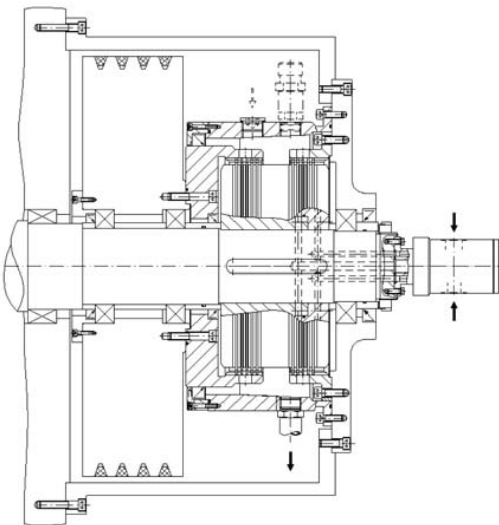
Montaje en el extremo del eje con toma de aceite lateral y recogedor dinámico.



**Series 6.25 / 6.26**

Mounting at shaft end with oil inlet through the shaft and dynamic oil collector.

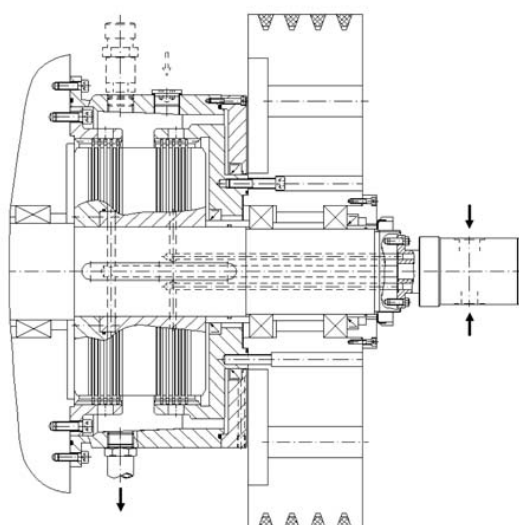
Montaje en el extremo del eje con entrada de aceite por el eje y recogedor dinámico.



**Series 6.21 / 6.22**

Mounting at shaft end with oil inlet through the shaft and static oil collector.

Montaje en el extremo del eje con entrada de aceite por el eje y cárter estático.



**Series 6.21 / 6.22**

Mounting between frame and flywheel with oil inlet through the shaft and static oil collector.

Montaje entre bastidor y volante con entrada de aceite por el eje y cárter estático.