



ACCESSORIES

AIR INLET DISC

When the clutch-brake is mounted at the shaft end, it can be fed by a lateral air inlet.

In this way, the shaft is shorter and it eliminates the need to drill the shaft.

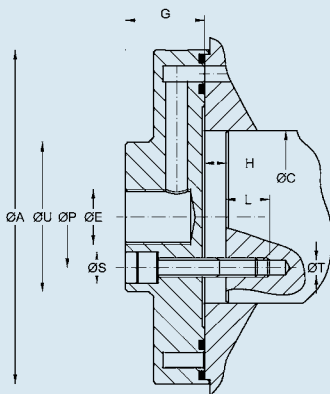
ACCESORIOS

DISCO DE ALIMENTACIÓN LATERAL

En los casos en que el freno-embrague esté situado en el extremo del eje, puede ser alimentado por medio de un disco de alimentación lateral suministrado por GOIZPER y que va atado al eje por medio de 4 tornillos.

De esta forma, el eje es más corto y se evita mecanizar los agujeros de alimentación de aire.

Series 5.7	Size	50	10-13	18	19N	25N	36	37N	55	75	76	77	78	80	81	82
Ø A		101	128	156	175	196	193	214	250	275	315	312	346	395	448	502
Ø C	MIN	44	50	60	45	45	68	70	70	90	100	125	125	140	150	170
	MAX	52	65	90	95	100	110	115	130	155	172	180	200	220	240	270
Ø E		M 22 x 1,5		M 27 x 1,5				M 35 x 1,5		M 50 x 1,5			M 65 x 1,5			
G		31	31	34	34	34	37,5	37,5	39,5	47	47	47	53	60	60	66
H		1,5	2,5	3	3	3	3	3	3	3	3	3	3	3	3	3
L		16	16	20	20	20	25	25	35	35	35	35	35	35	35	41
Ø P		36	36	44	44	48	56	56	56	56	80	80	80	98	98	100
Ø S		10,5	10,5	13,5	13,5	13,5	16,5	16,5	18,5	18,5	25	25	25	25	25	25
Ø T - 4 x 90°		M 6	M 6	M 8	M 8	M 8	M 10	M 10	M 12	M 12	M 16	M 16	M 16	M 16	M 16	M 16
Ø U		52	52	65	65	70	80	80	80	112	112	112	112	132	132	135
Weight kg.		1	1,8	2,5	3,75	4,8	4,8	6	9,13	13,55	17,2	15,4	22	29,4	58,3	57
J kgm ²		0,0018	0,0044	0,0096	0,014	0,021	0,024	0,032	0,078	0,136	0,232	0,209	0,317	0,596	0,88	1,644



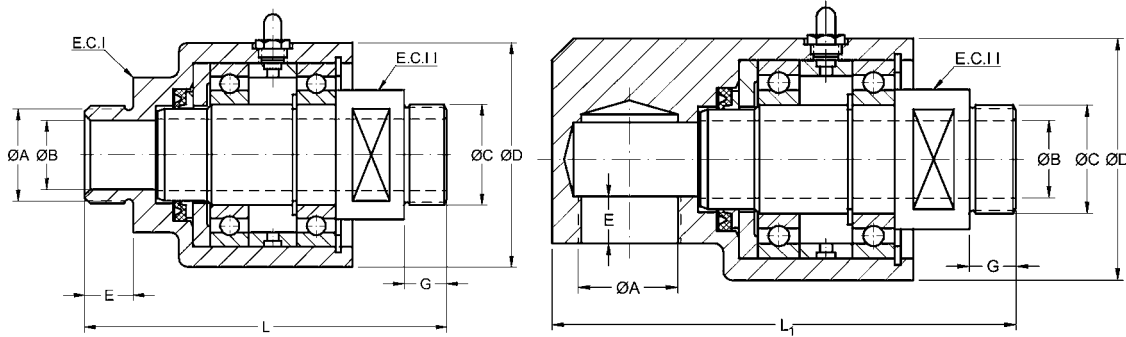
Series 5.0	Size	60	10	18	36	55	75	76	77	78
Ø A		105	126	145	188	205	225	265	275	330
Ø C	MIN	44	44	55	68	70	70	75	100	115
	MAX	52	65	80	108	114	125	145	160	180
Ø E		M 22 x 1,5		M 27 x 1,5		M 35 x 1,5			M 50 x 1,5	
G		31	31	34	37,5	39,5	41	44	47	53
H		1,5	2,5	3	3	3	3	3	3	3
L		16	16	20	25	35	35	35	35	35
Ø P		36	36	44	56	56	56	56	80	80
Ø S		10,5	10,5	13,5	16,5	18,5	18,5	18,5	25	25
Ø T - 4 x 90°		M 6	M 6	M 8	M 10	M 12	M 12	M 12	M 16	M 16
Ø U		52	52	65	80	80	80	80	112	112
Weight kg.		1,1	1,8	2,3	4,6	5,5	6,6	11	12	19
J kgm ²		0,0020	0,0040	0,0068	0,023	0,031	0,058	0,116	0,125	0,302

The lateral air feeding can be also used in the series 5.5 and 5.6

El disco de alimentación lateral también puede ser usado en las series 5.5 y 5.6.



AIR ROTARY INLET / RACORES GIRATORIOS



7.01

7.02

SERIES		7.01 - 7.02					
Size		00	02	12	03	04	06
Ø A		R 1/4"	R 1/2"	R 3/4"	R 1"	R 1 1/2"	R 2"
Ø B		7	13	18	25	38	48
Ø C		M14 x 1,5	M22 x 1,5	M27 x 1,5	M35 x 1,5	M50 x 1,5	M65 x 1,5
Ø D		46	62	70	80	100	125
E		12	12	15	17	22	25
G		13	12	15	15	22	25
L		82	95	114	127	165	199
L ₁		95	111	133	149	198	240
E.C.I		27	41	46	55	75	95
E.C.II		17	24	28	32	50	65
For sizes	Series 5.0 5.5 y 5.6		60-10	18-36	55-75-76	77-78	79-81
	Series 5.7	05-11	23-50-10-13	18-19N 25N-36-37N	55-75	76-77-78	80-81-82
	Series 5.8		23-50-10	18	36-55-75	76-77-78	80

FOR DRAWINGS, SPECIFICATIONS AND QUESTIONS REGARDING A GOIZPER PRODUCT, PLEASE CONTACT US:
 Toll-Free: 1-800-813-0844 | Phone: 1-941-358-9447 | Fax: 1-941-358-9647 | Web: www.goizperusa.com | Email: sales@goizperusa.com

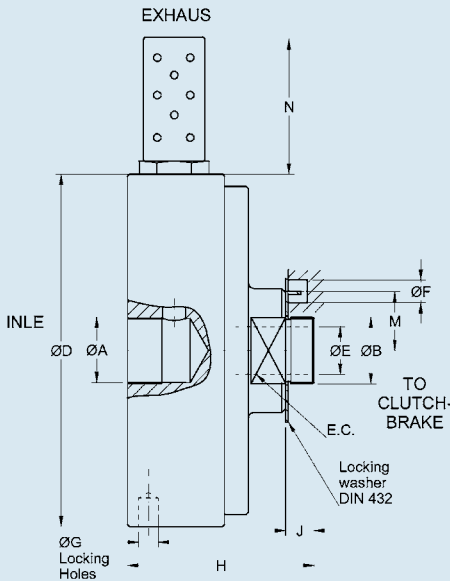


Torque Technologies, the exclusive U.S. stocking agency of GOIZPER Clutches, Brakes and Clutch-Brakes provides expert, computerized application engineering and retrofit services to customers across the USA.



QUICK EXHAUST ACCESSORY / ACCESORIO DE ESCAPE RÁPIDO

Series		7.06				
Size	02	12	03	04	06	
Ø A	M 22 x 1,5	M 27 x 1,5	M 35 x 1,5	M 50 x 1,5	M 65 x 1,5	
Ø B	M 22 x 1,5	M 27 x 1,5	M 35 x 1,5	M 50 x 1,5	M 65 x 1,5	
Ø D	123	160	185	230	250	
Ø E	13	18	25	36	48	
Ø F	8	9	12	14	19	
Ø G	10.25	10.25	10.25	12.25	12.25	
H	72	91	98	119	134	
J	12	15	15	22	25	
K	14	18	18	18	21	
L	7	9	10	14	14	
M	20	23	31	40	52	
N	45,5	47,5	47,5	45	41,5	
E.C.	32	41	55	75	95	
Weight kg	1,7	3,8	5,5	9,6	15,7	
Inertia Kgm ²	0,0037	0,0154	0,0293	0,0738	0,214	
For sizes	Series 5.0	60-10	18-36	55-75-76	77-78-79	
	Series 5.7	50-10	18-25-36	55-75	76-77-78	
	Series 5.8	23-50-10	18	36-55-75	76-77-78	



ASSEMBLY EXAMPLES / EJEMPLOS DE MONTAJE

